

VORTEILE

- » Schnelladaption
- » modulares Spannsystem in zahlreichen Kombinationen
- » Nutzung herkömmlicher Spannmittel



Easy-Spannplatte M



Easy-Spannplatte L



Easy-Spannplatte XL

SCHNELL, FLEXIBEL UND PLANPARALLEL

Die einzigartige Easy-Spannplatte für nahezu alle ATM-Spannsystem macht das Wechseln von Spannelementen blitzschnell.

Sie wird durch bloßes Aufsetzen auf den Maschinentisch mittels einer einzigen, zugänglichen Schraube in Sekunden befestigt und gelöst.

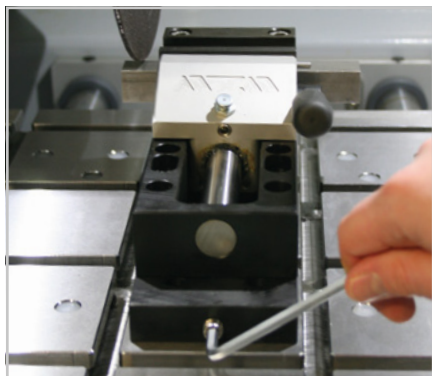
**PASSENDE EASY-SPANNPLATTE**

BRILLANT	M	L	XL
200			
220			
230/250			
255/265			
275			
285			
2000		*	

* nur bedingt empfehlenswert

MASCHINENTISCH

In allen neuen ATM-Maschinen sind die Tischplatten mit den passenden T-Nutenrillen Standard (Nachrüstung möglich).



Wechseln von vormontierten Easyplatten



Flexibel durch Dreh- und Spannmodule

BEDIENUNG

Das flexible Modulsystem der Kombination von Dreh- und Spannmodulen mit herkömmlichen Spannelementen macht das mühsame Einfädeln der Spannwerkzeuge in die T-Nuten des Tisches überflüssig. Das Easy-Spannsystem ist damit eine innovative Ergänzung mit großer Wirkung auf den Arbeitsalltag.

BRILLANT

220

230

250

**EASY-SPANNPLATTE M**

Best.Nr.: Z2236008

- » für Tischplatten mit T-Nuttrillen
- » inkl. Spannschlüssel

Maße HxBxT 15x80x200 mm

**DIREKTE ADAPTION**

- » Schnellspanner 50
 - » Schnellspanner 60
 - » Schnellspanner 80*
 - » Formspanner X-Clamp 3858
- *nicht empfohlen für Brillant 220*

PASSENDE MODULE

- » Drehplatte (Basis für Kopfstücke und Schwenkmodule)
- » Kopfstück 1 (Basis für Vakuum- und Duospanner)
- » Kopfstück 2 (Basis für Schnellspanner 50)
- » Kopfstück 3 (Zwischenmodul für Drehplatten)
- » Kopfstück 4 (Basis für Schnellspanner 60)

BRILLANT

200

230

250

255

265

275

285

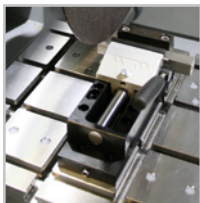
2000*

** nur bedingt empfehlenswert***EASY-SPANNPLATTE L**

Best.Nr.: Z2236011

- » für Tischplatten mit T-Nuttrillen
- » inkl. Spannschlüssel

Maße HxBxT 20x80x245mm

**DIREKTE ADAPTION**

- » Schnellspanner 60
- » Schnellspanner 80
- » Untersätze für Universalspanner:
Prismenspannplatte,
System-Höhenuntersatz,
Schiene mit Schlitten und
Auflageprisma

PASSENDE MODULE

- » Drehplatte (Basis für Kopfstücke und Schwenkmodule)
- » Kopfstück 1 (Basis für Vakuum- und Duospanner)
- » Kopfstück 2 (Basis für Schnellspanner 50)
- » Kopfstück 3 (Zwischenmodul für Drehplatten)
- » Kopfstück 4 (Basis für Schnellspanner 60)

BRILLANT

275

285

2000

**EASY-SPANNPLATTE XL**

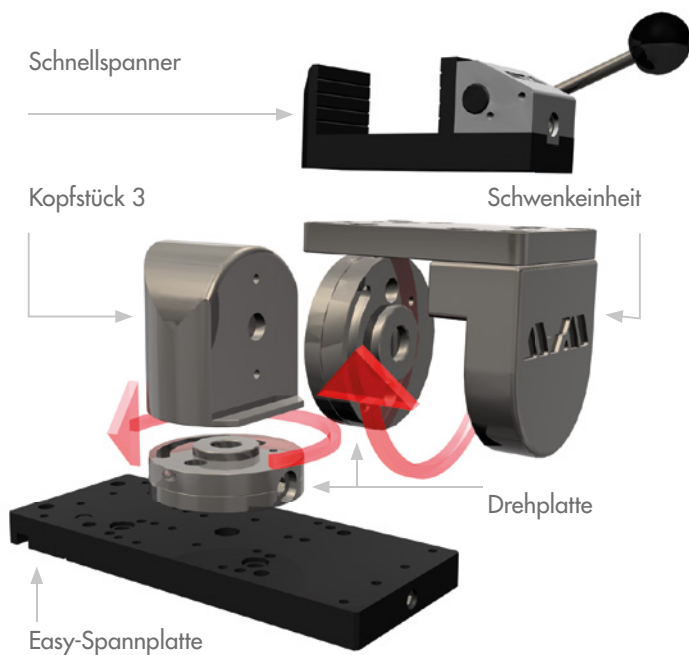
Best.Nr.: Z2236026

- » für Tischplatten mit T-Nuttrillen
- » inkl. Spannschlüssel

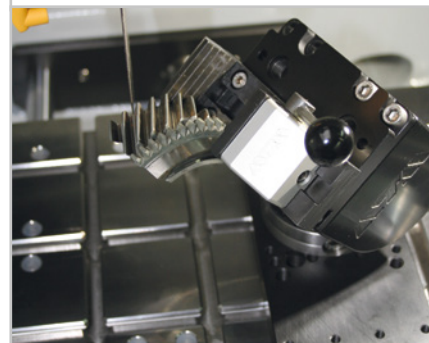
Maße HxBxT 20x100x400 mm

DIREKTE ADAPTION

- » Spannschiene 400 Set
(Basis für Universalspanner Mono 132 und Kettenspanner)
- » Kraftspanner 100/380

**DREHPLATTE**

Die Drehplatte ist ein Zwischenmodul zur Winkeleinstellung mit $1/2^\circ$ -Genauigkeit mit 15° -Raster. Durch die Quickaufnahme kann das passende Kopfstück mit dem jeweiligen Spannelement einfach adaptiert werden.



Erweiterung der Schwenkdimension durch mehrere Drehplatten

SCHWENKEN, DREHEN, SPANNEN

Mit den Modulen zu den Easy-Spannplatten M, L und XL sind Sie schnell und flexibel wie noch nie. Die bewährten Schnellspanner oder die passenden Easy-Spanneinheiten ermöglichen eine Vielzahl von Spannlösungen. Das Wechseln von bereits konfigurierten Spannmittelkombinationen auf Easy-Platten ist an Schnelligkeit kaum zu überbieten.



Produktvideo unter: <https://www.youtube.com> - geben Sie ‚atm, easy‘ als Suchwort in YouTube ein.

SPANNMODULE XL

Spannen von großen Bauteilen in großen Maschinen erfordert ein besonders festes Spannwerkzeug. Deshalb sind die speziellen Spannmodule für die Easy-Spannplatte XL eine besonders starke Serie und nur mit Kraftspanner 100/380 und dem Spannschienen-Set mit Universalspanner Mono 132 sowie Kettenspanner aufbaubar.



Spannschienen mit Universalspanner



Spannschiene mit Kettenspanner



Kraftspanner 100/380



MODULE FÜR EASY-SPANNPLATTE M UND L

DREHPLATTE




Best.Nr.: Z2236005

- » Quickspannaufnahme für schnelles Wechseln und Lösen der Kopfstücke
- » inkl. Spannschlüssel

Winkelgenauigkeit 1/2°

Winklraster 15°

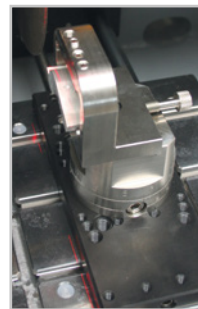
PASSENDE MODULE



- » Kopfstück 1 (Basis für Vakuum- und Duospanner)
- » Kopfstück 2 (Basis für Schnellspanner 50)
- » Kopfstück 3 (Zwischenmodul für Drehplatten)
- » Kopfstück 4 (Basis für Schnellspanner 60)
- » Schwenkprisma 60 und 100



Vakuumspanner



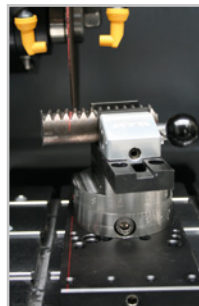
Duospanner

KOPFSTÜCK 1



Best.Nr.: Z2236006

- » Basis für Vakuum- und Duospanneinheit



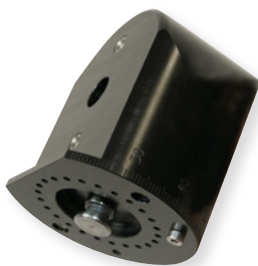
Schnellspanner 50

KOPFSTÜCK 2



Best.Nr.: Z2236007

- » Basis für Schnellspanner 50 und kundenspezifische Lösungen



Schwenkeinheit mit Schnellspanner 50

KOPFSTÜCK 3



Best.Nr.: Z2236016

- » Zwischenmodul mit 90°-Winkel zum Aufbau einer weiteren Drehplatte
- » mit weiterer Drehplatte Aufbau für Schwenkeinheit mit Schnellspanner 50 und 60

KOPFSTÜCK 4




Best.Nr.: Z2236025

» Basis für Schnellspanner 60 und kundenspezifische Lösungen



Schwenkprisma 60



Schwenkprisma 100

SCHWENKPRISMEN



» für zylindrische Proben \varnothing 4–20 mm
 » Schwenkbereich einstellbar mit Anschlag 0–90°

Schwenkprisma 60

Best.Nr.: Z2236021

Schwenkprisma 100

Best.Nr.: Z2236023

SPANNELEMENT FÜR KOPFSTÜCK 1 | DREHPLATTE

VAKUUMSPANNEINHEIT



Best.Nr.: Z2236002

» für Dünnschliffe und nicht spannbare Proben

für Objektträger 28 x 48 mm

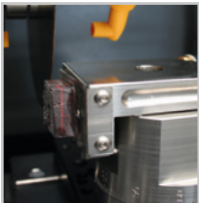
Vakuumpumpe

230 V/50 Hz (1Ph/N/PE)

Best.Nr.: Z1304600

110 V/60 Hz (1Ph/N/PE)

Best.Nr.: Z1304634



SPANNELEMENT FÜR KOPFSTÜCK 1 | DREHPLATTE

DUOSPANNEINHEIT



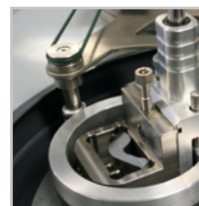
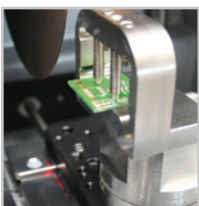
Best.Nr.: Z2236003

» für Dünnschliffe und Zielpräparationen

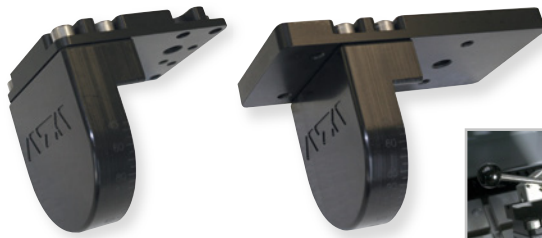
» auch einspannbar im Parallel-Schliffbeweger Rubin 540

» 4 Kugelkopfschrauben

max. Probengröße 30 x 55 mm



Trennen und
Schleifen mit einer
Aufspannung

Schwenkeinheit für
Spanner 50Schwenkeinheit für
Spanner 60

SPANNELEMENT FÜR KOPFSTÜCK 3 | 2 DREHPLATTEN SCHWENKEINHEIT FÜR SCHNELLSPANNER

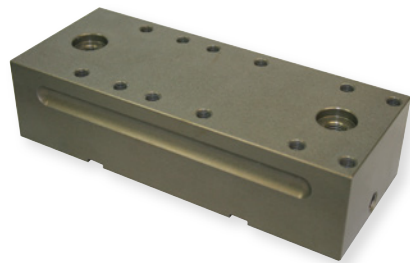
M L

Basis für Schnellspanner 50

Best.Nr.: Z2236017

Basis für Schnellspanner 60

Best.Nr.: Z2236018



Aufbaubeispiel

MODULE FÜR EASY-SPANNPLATTE L

SYSTEM-HÖHENUNTERBAU 50

L

Best.Nr.: Z1304631

- » mehrfach aufbaubar
- » Basis für Spanner 80
- » Erweiterung mit Prismenspannplatte 40 für die
Universalspanner
- » inkl. Zentrierbolzenset

Bauhöhe	50 mm
---------	-------



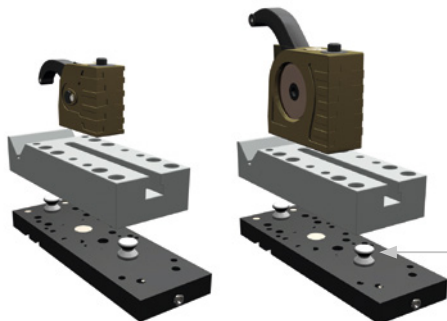
PRISMENSPANNPLATTE 40

L

Best.Nr.: Z1304624

- » Basis für die Universalspanner
- » für Easy-Spannplatte L (Zentrierbolzenset mitbestellen)
- » auch verwendbar ohne Easy-Spannplatte;
inkl. Befestigungsmaterial

Bauhöhe	40 mm
Nutenbreite	12 mm

Universalspanner
PiccoloUniversalspanner
Mono

Zentrierbolzen

ZUBEHÖR

ZENTRIERBOLZENSET

L

Best.Nr.: Z2236013

- » für Aufbau auf Easy-Spannplatte bzw. System-Höhenunterbau



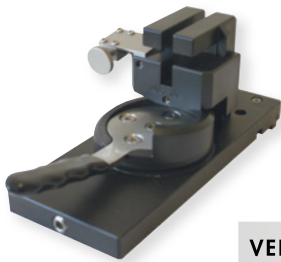
ohne Universalspanner

SCHIENE MIT SCHLITTEN UND AUFLAGEPRISMA

L

Best.Nr.: Z1350001

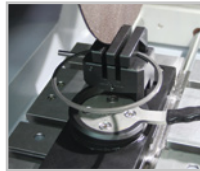
- » Basis für die UniversalspannerMono
- » zum Spannen von Wellen, Kurbel- und Nockenwellen
- » Schiene 280 mm, Standardschlitten, Standardauflageprisma
- » inkl. Befestigungsmaterial für T-Nut 12 mm

**VERTIKALSPANNER EINFACH****Best.Nr.: Z2236009**

- » mit Easy-Spannplatte M

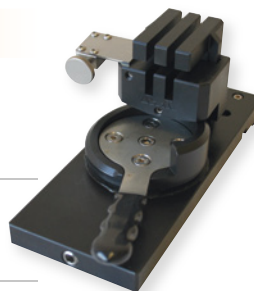
Best.Nr.: Z2236019

- » mit Easy-Spannplatte L

**VERTIKALSPANNER**

M L

- » zum Spannen empfindlicher, dünner Teile
- » Easy-Spannplatte M bzw. L ist bereits komplett integriert
- » inkl. verstellbarem Anschlag

**VERTIKALSPANNER DOPPELT**

- » herausgetrenntes Segment bleibt nach Beendigung des Trennvorgangs gespannt

Best.Nr.: Z2236010

- » mit Easy-Spannplatte M

Best.Nr.: Z2236020

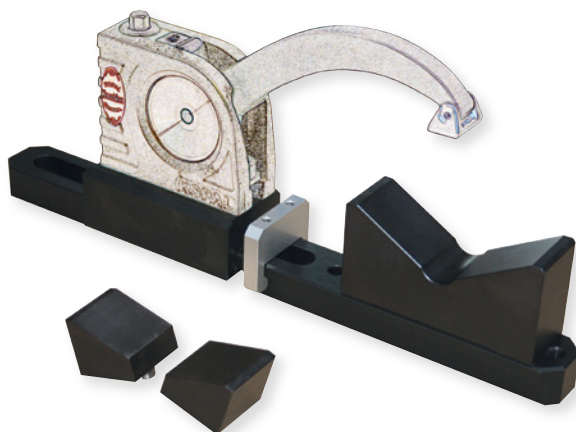
- » mit Easy-Spannplatte L

BRILLANT

275

285

2000



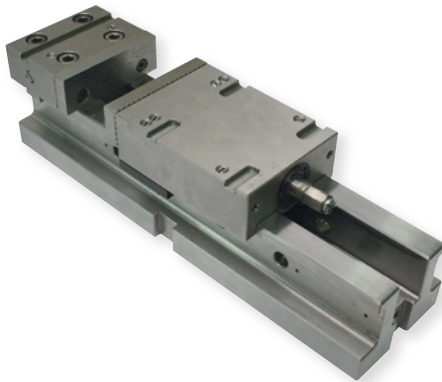
ohne Universalspanner

SPANNSCHIENE 400 SET

XL

Best.Nr.: Z1350024

- » Basis für die Universalspanner Mono, Duo und Kettenspanner
- » zum Spannen von Wellen, Kurbel- und Nockenwellen
- » Schiene 400 mm, Standardschlitten
- » 1x Auflageprisma 120°
- » 2x Schrägauflagen
- » inkl. Befestigungsmaterial für T-Nut 12 mm

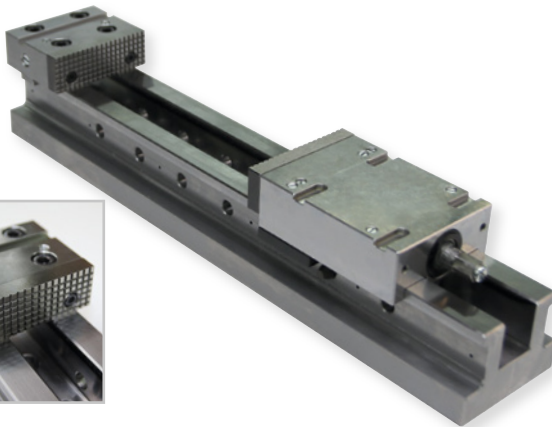
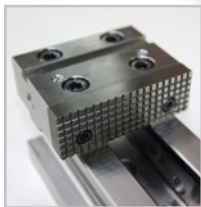
**UNIVERSAL-KRAFTSPANNSYSTEM 100/380**

XL

Best.Nr.: Z2234015

- » integrierte mechanisch-hydraulische Kraftübertragung
- » Standard-Wendebacken glatt/geriffelt (Höhe 34 mm)
- » inkl. Befestigungsmaterial für T-Nuten 12 mm und Handkurbel

Spannweite	0 – 205 mm
max. Spannkraft	25 kN
Gewicht	18,5 kg
BxHxT	100x104x466 mm

**UNIVERSAL-KRAFTSPANNSYSTEM 100/540**

XL

Best.Nr.: Z2234016

- » integrierte mechanisch-hydraulische Kraftübertragung
- » inkl. Befestigungsmaterial für T-Nuten 12 mm

Spannweite	0 – 365 mm
max. Spannkraft	25 kN
Gewicht	26,3 kg
BxHxT	100x104x625 mm

**Prismenspannbacke**

Best.Nr.: Z2234018

- » horizontales Prisma
- » inkl. Befestigungsschrauben
- » kombinierbar mit Spannbacke glatt/
H 80 mm



BxH	100x80 mm
für Rundmaterial	Ø 10 – 100 mm



- Winkelantrieb**
- Best.Nr.: Z2234019
- » Kurbelspannen von oben

**Spannbacke Glatt/H 80 mm**

Best.Nr.: Z2234017

- » geriffelte Spannfläche
- » zum Spannen von parallelen Körpern
- » kombinierbar mit Prismenspannbacke
- » inkl. Befestigungsschrauben



BxH	100x80 mm
-----	-----------



BRILLANT

220



SCHNELLSPANNER 50

» mit manueller Kraftverstärkung

Backen BxH	35x25 mm
inkl. Spannmittel	Nutbreite 8 mm

Spannweite 50 mm

Best.Nr.: Z2270002

» Spannhebel links

Best.Nr.: Z2270000

» Spannhebel rechts

Spannweite 100 mm

Best.Nr.: Z2270003

» Spannhebel links

Best.Nr.: Z2270001

» Spannhebel rechts



M direkt
Kopfstück 2
Schwenkeinheit

L Kopfstück 2
Schwenkeinheit

Prismenspannbacke

Best.Nr.: 02270011



runde Proben Ø 1-35 mm

BRILLANT

220

230

250

255

265



SCHNELLSPANNER 60

» mit Kraftspeichersystem
» horizontales Spannen von Rundmaterial

Backen BxH	60x32 mm
Maße HxT	54x195 mm

Spannweite 120 mm

Best.Nr.: Z2235002

» Spannhebel links

Best.Nr.: Z2235001

» Spannhebel rechts



M direkt
Kopfstück 4
Schwenkeinheit

L direkt
Kopfstück 4
Schwenkeinheit

Prismenspannbacke

Best.Nr.: 02235013



runde Proben Ø 2-35 mm

BRILLANT	200	230	250	255	265	275	285	2000
----------	-----	-----	-----	-----	-----	-----	-----	------

**SCHNELLSPANNER 80**

- » mit Kraftspeichersystem
- » horizontales Spannen von Rundmaterial

Backen BxH	80x35 mm
Maße HxT	71x203 mm



M direkt
L direkt
 Höhenunter. 50

Spannweite 100 mm

Best.Nr.: Z2231001

- » Spannhebel links

Best.Nr.: Z2231003

- » Spannhebel rechts

Spannweite 150 mm

Best.Nr.: Z2231002

- » Spannhebel links

Best.Nr.: Z2231004

- » Spannhebel rechts

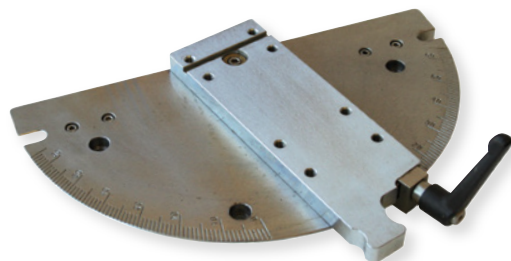
**Prismenspannbacke**

Best.Nr.: 02231016



runde Proben Ø 2-40 mm

BRILLANT	265	275	285	2000
----------	-----	-----	-----	------

**Schwenkplatte 2x 60°**

Best.Nr.: Z1304560



- » manuelles Schwenken des Spannmittels
- » manuelles Querverschieben auf der Tischplatte

Spannweite	100 mm
Schwenkbereich	+/- 60°

**QUERSPANNER**

- » besonders geeignet für Proben, die sich beim Trennen durch Eigenspannung zusammenziehen, da durch die querspannenden Backen die Proben auseinandergezogen werden
- » zum Parallelspannen von runden und rechteckigen Werkstücken, insbesondere für Längsschnitte in gehärteten Materialien
- » schneller Werkstückwechsel durch Exzentrerspannelemente



BRILLANT	200	230	250	255	265
----------	-----	-----	-----	-----	-----

**QUERSPANNER 50/100**

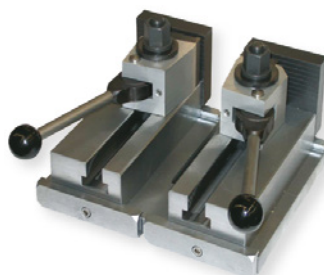
Best.Nr.: Z1340010

» Gegenhalter feststehend

BxH	50 x 50 mm
runde Proben	Ø max. 60 mm
Spannweite	max. 100 mm
inkl. Spannmittel	Nutbreite 12 mm

BRILLANT	255*	265	275	285	2000
----------	------	-----	-----	-----	------

* auf Anfrage

**QUERSPANNER 80/100**

Best.Nr.: Z1340000

» Gegenhalter feststehend

BxH	80 x 50 mm
runde Proben	Ø max. 90 mm
Spannweite	max. 100 mm
inkl. Spannmittel	Nutbreite 12 mm

BRILLANT	275	285	2000
----------	-----	-----	------

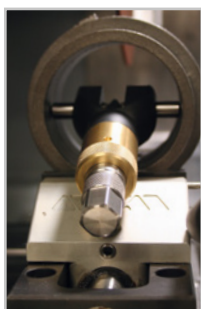
**QUERSPANNER 80/150**

Best.Nr.: Z1340001

» Gegenhalter feststehend

BxH	80 x 50 mm
runde Proben	Ø max. 90 mm
Spannweite	max. 150 mm
inkl. Spannmittel	Nutbreite 12 mm

BRILLANT	255	265	275	285	2000
----------	-----	-----	-----	-----	------

**SPREIZSPANNER**

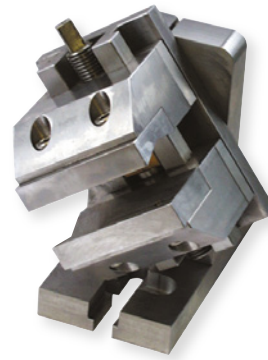
Best.Nr.: Z1304636

» zur Eigenspannungsentlastung von zylindrischen, hohlen Werkstücken

Probeninnen-Ø	55 – 120 mm
Verstellweg*	ca. 10 mm

* erweiterbar durch Austausch von Zylinderstiften

BRILLANT	230	250	255	255	275	285	2000
----------	-----	-----	-----	-----	-----	-----	------

**WINKELSPANNSTOCK 60**

Best.Nr.: Z1304001

» vertikal mittenzentriert, rostfrei

» 2x Spannbacken gerade

Probendurchmesser mit Prismenbacke	max. 60 mm
Spannbereich	55 mm
drehbar	270°
inkl. Spannmittel	Nutenbreite 12 mm

Prismenbacke

Best.Nr.: 01304008



runde Proben Ø 10-60 mm

BRILLANT	255	255	275	285	2000
----------	-----	-----	-----	-----	------

**WINKELSPANNSTOCK 80**

Best.Nr.: Z1302000

» vertikal mittenzentriert, rostfrei

» 2x Spannbacken gerade

Probendurchmesser mit Prismenbacke	max. 60 mm
Spannbereich	70 mm
drehbar	270°
inkl. Spannmittel	Nutbreite 12 mm

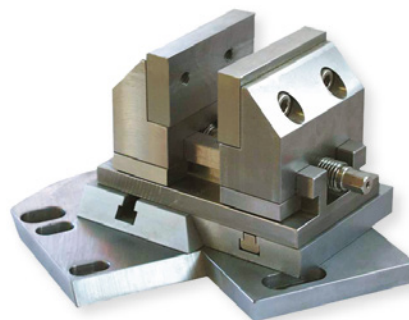
Prismenbacke

Best.Nr.: 01302016



runde Proben Ø 10-60 mm

BRILLANT	230	250	255	255	275	285	2000
----------	-----	-----	-----	-----	-----	-----	------

**SCHWENKSPANNSTOCK 60**

Best.Nr.: Z1304002

» horizontal zentriert, rostfrei

» 2x Spannbacken gerade

Probendurchmesser mit Prismenbacke	max. 60 mm
Spannbereich	max. 55 mm
Probendurchmesser	Ø 60 mm
Schwenkbereich	90°
inkl. Spannmittel	Nutbreite 12 mm

Prismenbacke

Best.Nr.: 01304008



runde Proben Ø 10-60 mm

BRILLANT	255	265	275	285	2000
----------	-----	-----	-----	-----	------



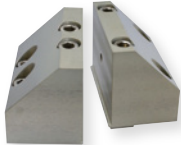
UNIVERSAL-KRAFTSPANNSYSTEM LC 90



Best.Nr.: Z2234001

- » einfaches, sicheres Spannen unterschiedlichster Werkstücke
- » unterschiedlichste, leicht wechselbare Spannbacken
- » geringer Kraftaufwand durch mechanische Kraftübersetzung
- » Spannkraft in 11 Stufen voreinstellbar (bis zu 28 kN)
- » inkl. Befestigungsmaterial für T-Nuten 12 mm und Handkurbel

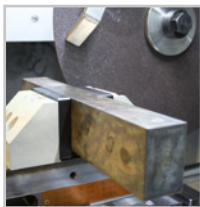
SPANNBACKENMODUL



Trägerspannbacken LC 90

Best.Nr.: Z2234003

- » 1 Paar, Basis für Prismenbacke und Spannbacke glatt 100
- » zur einfachen Befestigung der eigentlichen Spannbacken mit nur je einer Schraube
- » aus hochfestem Aluminium mit Keramikbeschichtung



Prismenbacke 100

Best.Nr.: Z2234004

- » 1 St., kombinierbar m. Spannbacke glatt
- » drehbare Backe aus gehärtetem Stahl
- » Backenfläche (BxH) 100x70 mm
- » Fläche mit zwei horizontalen Prismen
- » zum Spannen von Rundmaterial von \varnothing 10 bis 100 mm
- » inkl. Befestigungsschraube

Spannbacke glatt 100

Best.Nr.: Z2234005

- » 1 St., kombinierbar m. Prismenbacke 100
- » glatte Spannfläche
- » zum Spannen von parallelen Körpern

SCHNELLWECHSELAUFNAHME

Best.Nr.: Z2234009

- » 1 Paar
 - » schnelle und sichere Verbindung der einzelnen Module durch Niederzugzapfen
 - » zur Befestigung von Stufenbacke 100
- Spannsystem X-Clamp 100 kundenspezifischen Lösungen



STUFENBACKE 100

Best.Nr.: Z2234008

- » 1 Paar
- » Spannen von parallelen Werkstückflächen
- » Spannkrafterzeugung über Grundmodul LC 90
- » Stufenbacke 180° drehbar
- » Verwendung nur mit Schnellwechsellafnahme



SPANNSYSTEM X-CLAMP 100



Best.Nr.: Z2234002

- » 1 Paar
- » individuelles und sicheres Spannen von unterschiedlichsten Probenkörpern und Freiformteilen durch einzeln gefederte Stößel aus Edelstahl
- » perfekter Formschluss bei minimaler Spannkraft
- » minimaler Zeitaufwand
- » Verwendung nur mit Schnellwechsellafnahme
- » inkl. Drehmomentschlüssel und Befestigungsschrauben



**SOCKEL 90°**

Best.Nr.: Z2234006

- » für Aufbau des Grundmoduls LC 90 in Seitenlage 90°
- » inkl. Befestigungsmaterial für T-Nuten DIN 650 12 mm

STÜTZELEMENT

Best.Nr.: Z1350023

- » 1 Stück
- » zur Abstützung langer Bauteile
- » Reduzierung von Vibrationen
- » gefederte Stößel legen sich an das Werkstück an
- » Fixierung der Stößel
- » zusätzliche Fixierung des Bauteils von oben mit Universalspanner möglich
- » schnelle und sichere Verbindung der einzelnen Module durch Niederzugzapfen

**SONDERSPANNBACKEN**

- » ATM-Service: Senden Sie uns Ihre Bauteilzeichnung als DXF oder DWG-Datei oder Fotos Ihres Bauteils. Wir planen Ihr optimales Spannmittel.



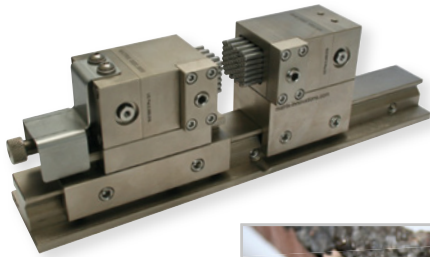
BRILLANT

200

220

230

250



BASISMODUL

SPANNSYSTEM X-CLAMP 3858



Best.Nr.: Z2234010

M direkt

- » individuelles und sicheres Spannen von unterschiedlichsten, kleineren Probenkörpern und Freiformteilen durch einzeln gefederte Stößel aus Edelstahl
- » perfekter Formschluss bei minimaler Spannkraft
- » minimaler Zeitaufwand
- » inkl. Schraubendreher

Stößelfeldfläche BxH	23x20 mm
Stößelhub	12 mm
max. Spannweite	118 mm

ZUBEHÖR

GRUNDPLATTE FÜR SPANNSYSTEM X-CLAMP 3858



- » inkl. Befestigungsmaterial

Best.Nr.: Z2234012

- » zur Befestigung auf Tischplatten mit T-Nut 8 mm

Best.Nr.: Z2234011

- » zur Befestigung auf Tischplatten mit T-Nut 12 mm

BRILLANT

200

220

230

250



L Höhenunter. 50
Prismensp. 40

UNIVERSALSPANNER PICCOLO 54

Best.Nr.: Z1350008

» inkl. Spanschlüssel

Armausladung	54 mm
Spannhöhe	- 15 - 58 mm
Spannkraft	6,5 kN
Befestigungsschraube	M 8 x 25
T-Nutenstein rostfrei	M 8 x 12

UNIVERSALSPANNER PICCOLO 100

Best.Nr.: Z1350012

» inkl. Spanschlüssel

Armausladung	100 mm
Spannhöhe	- 40 - 90 mm
Spannkraft	4,2 kN
Befestigungsschraube	M 8 x 25
T-Nutenstein rostfrei	M 8 x 12

KOFFERSET UNIVERSALSPANNER PICCOLO 54

Best.Nr.: Z1350010

- » 2x Universalspanner Piccolo 54
- » 2x Höhenuntersatz Piccolo
- » 1x Spanschlüssel Piccolo
- » 1x Verlängerungsarm
- » 3x Spansschuh Standard
- » je 1 St. Spansschuh Querbrücke, Längsbrücke, Quer-, Längsprisma
- » 4x T-Nutenstein rostfrei M 8 x 12
- » 4x Befestigungsschrauben M 8 x 25



BRILLANT

200

230

250

255

265

275

285

2000



L Höhenunter. 50
Schiene
Prismensp. 40

UNIVERSALSPANNER MONO 61

Best.Nr.: Z1350002

» inkl. Spanschlüssel

Armausladung	61 mm
Spannhöhe	- 8 - 102 mm
Spannkraft	12 kN
Befestigungsschraube	M 10 x 32
T-Nutenstein rostfrei	M 10 x 12

UNIVERSALSPANNER MONO 132

Best.Nr.: Z1350011

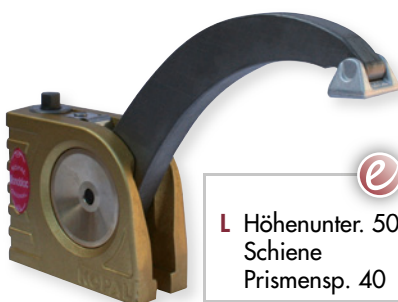
» inkl. Spanschlüssel

Armausladung	132 mm
Spannhöhe	- 43 - 155 mm
Spannkraft	8 kN
Befestigungsschraube	M 10 x 32
T-Nutenstein rostfrei	M 10 x 12

KOFFERSET UNIVERSALSPANNER MONO 61

Best.Nr.: Z1350004

- » 2x Universalspanner Mono 61
- » 2x Höhenuntersatz Mono
- » 1x Verlängerungsarm
- » 3x Spansschuh Standard
- » je 1x Spansschuh Querbrücke, Längsbrücke, Quer-, Längsprisma
- » 4x T-Nutenstein rostfrei M 10 x 12
- » 4x Befestigungsschrauben M 10 x 32
- » inkl. Spanschlüssel



L Höhenunter. 50
Schiene
Prismensp. 40

XL Schiene 400



BRILLANT	200	230	250	255	265	275	285	2000
----------	-----	-----	-----	-----	-----	-----	-----	------



XL Schiene 400

UNIVERSALSPANNER DUO

Best.Nr.: Z1350005

- » zum Spannen und Heben
- » mit 2 austauschbaren Spannarmen
- » Spannschlüssel

Armausladung	46 - 91 mm
Spannhöhe	0 - 129 mm
Hubhöhe	4 - 142 mm
Spannkraft	11 kN
Befestigungsschraube	M 10 x 32
T-Nutenstein rostfrei	M 10 x 12

BRILLANT	200	230	250	255	265	275	285	2000
----------	-----	-----	-----	-----	-----	-----	-----	------



XL Schiene 400

KETTENSPIANNER

Best.Nr.: Z1350006

- » zum Spannen von großen Bauteilen
- » 1x Universalspanner Mono
- » 1x Kette (Länge 1m)
- » 1x Einhakblock für Kette

Spannkraft	16 kN
Befestigungsschraube	M 10 x 32
Befestigungsschraube	M 10 x 25 DIN 912
2x T-Nutenstein	rostfrei M 10 x 12

ZUBEHÖR

SPANNSCHUHE



- » für alle Universalspanner

Längsprisma

Best.Nr.: 92005796

Querprisma

Best.Nr.: 92005797

Längsbrücke

Best.Nr.: 92005799

Querbrücke

Best.Nr.: 92005800

Standard

Best.Nr.: 92005798

ZUBEHÖR

BEFESTIGUNG

Befestigungsschraube

- » für Universalspanner Piccolo

M 6 x 25 Best.Nr.: Z1304591

M 8 x 25 Best.Nr.: 95003169

M 10 x 25 Best.Nr.: 95003170

- » für Universalsp. Mono, Duo, Kettenspanner

M 10 x 32 Best.Nr.: 95003168

Nutenstein rostfrei*

M 6 x 8 Best.Nr.: 91001157

M 8 x 10 Best.Nr.: 91001161

M 8 x 12 Best.Nr.: 91001159

M 10 x 12 Best.Nr.: 91001158

* Andere Größen von Nutensteinen auf Anfrage.





ZUBEHÖR

HÖHENUNTERSATZ PICCOLO



Best.Nr.: Z1350007

Bauhöhe	60 mm
Befestigungsschraube	M 8 x 25
T-Nutenstein rostfrei	M 8 x 12



ZUBEHÖR

HÖHENUNTERSATZ MONO



Best.Nr.: Z1350003

Bauhöhe	74 mm
Befestigungsschraube	M 10 x 32
T-Nutenstein rostfrei	M 10 x 12



ohne Universalspanner

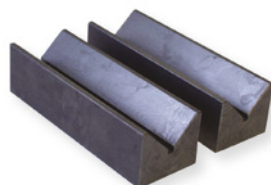
ZUBEHÖR

SPANNARMVERLÄNGERUNG



Best.Nr.: 95003172
» für Piccolo 54 und Mono 61

Verlängerung um	90 mm
Spannschuh	Standard



PRISMENPAAR

Best.Nr.: 92005805

Einschnitt	90°
Wellengröße	Ø 5 - 50 mm
Maße BxT	50 x 150 mm

PASSEND ZUM UNIVERSALSPANNER MONO:

» zu finden bei den Easy-Spannmitteln für
Easyspannplatte L

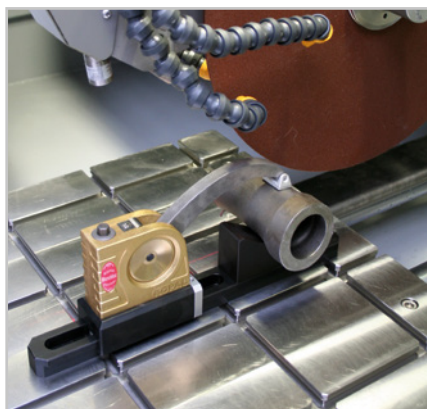


Prismenspannplatte 40



Schiene mit Schlitten und Auflageprisma

» zu finden bei den Easy-Spannmitteln für
Easyspannplatte XL
» Direktadaption: Brillant 275, 285
und 2000



Spannschiene 400 Set
1.62

SPEZIALSPANNWERKZEUG

Verschiedene Aufgabenstellungen und Bedingungen stellen die unterschiedlichsten Anforderungen an Spannmittel und Trenngeräte. Die Bauweise unserer Maschinen lässt eine Vielzahl speziell auf die jeweiligen Bedürfnisse zugeschnittener Features zu. ATM hat bereits zahlreiche kundenorientierte Spannwerkzeuge entwickelt und realisiert.

